

NUTRITION

ETIQUETAGE NUTRITIONNEL DES DENREES ALIMENTAIRES, IMPACT DU NUTRISCORE, OUTIL OPTINUT

Programme :

1. Rappel concernant les obligations du règlement CE 1169/2011, contexte général
2. Contenu de l'étiquetage nutritionnel
3. Comment mettre en œuvre cette déclaration nutritionnelle
 - ✓ Réalisation d'un étiquetage à partir d'un exemple produit
4. Présentation du NUTRISCORE
 - ✓ Principe
 - ✓ Mode de Calcul appliqué à l'exemple
5. Utilisation de l'outil OPTINUT pour optimiser le score nutritionnel de la formule
 - ✓ Présentation de l'outil
 - ✓ Mise en œuvre d'une optimisation de profil nutritionnel

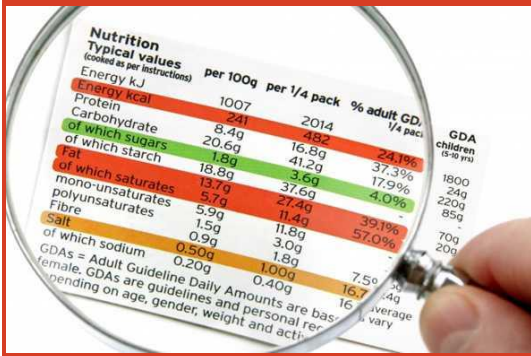
Méthodes mobilisées :

- Animation pédagogique en salle de réunions : supports théoriques, exercice d'application

**En cas de besoin, notre référent handicap, se tient à votre disposition pour organiser votre accueil et déroulement de la formation. Contacter Isabelle Lechevrel (i.lechevrel@praxens.fr) 02.32.39.49.66.*

Modalités d'évaluation :

- Feuilles de présence
- Questions orales et / ou écrites
- Evaluation des connaissances acquises par QCM
- Formulaire d'évaluation de la formation



Accessible aux personnes à mobilité réduite*

Public visé

Ingénieurs qualité/ R&D, techniciens R&D, commerciaux

Prérequis

Connaissance du secteur alimentaire et outil bureautique

Objectifs

Comprendre les obligations générales en matière d'étiquetage nutritionnel
Comprendre et calculer le NUTRISCORE
Identifier un outil d'aide à la reformulation en vue d'une optimisation nutritionnelle

Lieu de la formation

Chez PRAXENS

Durée

1 session de 7h00

Intervenante et contact administratif

Formatrice : Nadine PICARD
Directrice
Administratif : Isabelle LECHEVREL
02.32.39.49.66
i.lechevrel@praxens.fr

Tarif

650 € HT/stagiaire, groupes de 5 à 8 stagiaires
(Repas et documentation compris)
(Prise en charge possible par votre OPCO)

N° organisme de formation :
23270056327